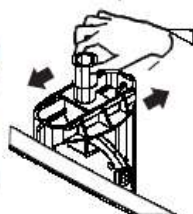
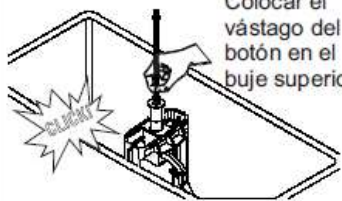


1

Posicionar la vinculación del accionamiento alineándolo con el orificio de la tapa como indica la figura



Colocar el vástago del botón en el buje superior

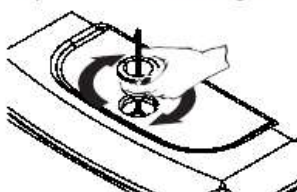


2

Colocar la tapa en su posición como indica la figura.

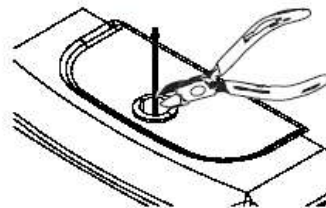


Enroscar el cuerpo del botón en el buje de la descarga, fijando la tapa, como indica la figura

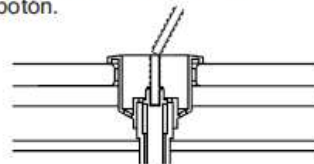


3

Cortar el vástago de botón como indica la figura.

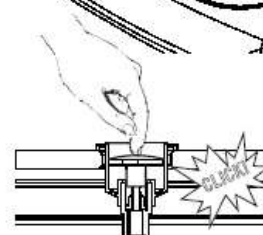
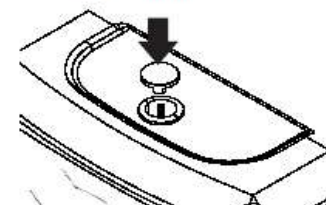


Dejando al ras del cuerpo de botón.



4

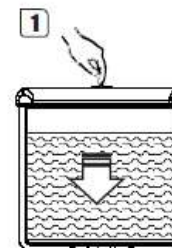
Presentar la tapa del botón y presionar a fondo hasta que calce la misma.



5

FUNCIONAMIENTO

Presionando una vez se acciona la descarga.



2

Presionando nuevamente se interrumpe la descarga.

